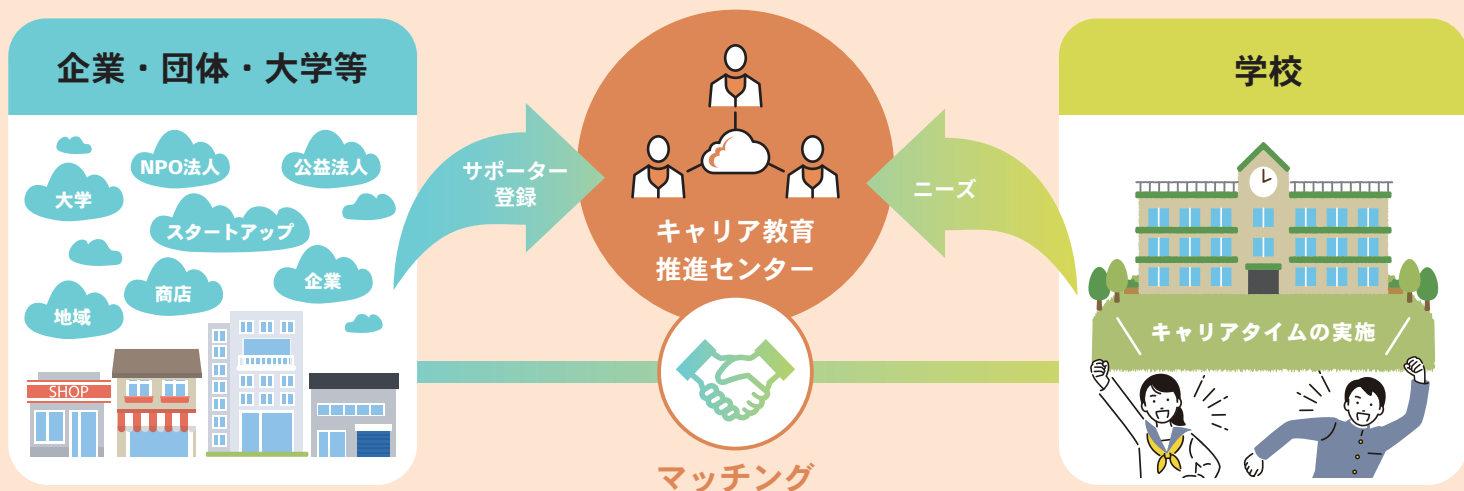


ナゴヤキャリアタイム サポーターを募集します！



「自分が何をしたいのか」「どんな大人になりたいのか」を子どもたち自身が探究し、自分らしい生き方を実現する力を育てていくために、名古屋市ではキャリア教育を推進していきます。そのためには、子どもたちに実社会の様々な仕事や活躍している人々と、であう機会を提供することが不可欠だと考えています。そこで、キャリア教育が充実したものとなるよう、ご協力いただける企業・団体・大学等を「ナゴヤキャリアタイムサポーター」として募集します。

ナゴヤのキャリア教育推進の仕組み



キャリア教育推進センターとは

ナゴヤキャリアタイムサポーターに登録した企業・団体・大学等と学校の橋渡し役として、キャリアタイムの実施を支援します。

キャリアタイムとは

子どもたちが本物のヒト・モノ・コトとであい、自分らしさや自分の生き方について探究する学校の授業です。

ナゴヤキャリアタイムサポーターとして子どもたちに伝えていただきたいこと



仕事の内容



企業等の理念



企業等の役割



最先端の技術



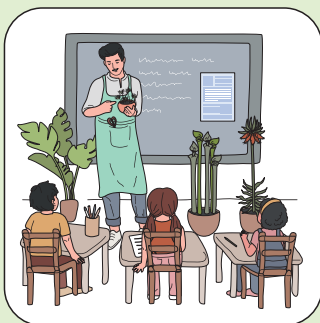
働く人の思い

ご協力いただきたい内容

キャリアタイム実施のサポート ～ 本物のヒト・モノ・コトとであえる機会の提供

✓ 出前授業

企業等の皆様に、学校にお越しいただき、子どもたちにお話をさせていただきます。



✓ 職業体験

子どもたちが職場に訪問し、実際の仕事を体験させていただきます。



✓ 職場訪問

実際の職場を子どもたちが見学し、企業等の皆様からお話を聞かせていただきます。



✓ イベント参加

多種多様な企業等の皆様に、出展いただき、子どもたちへの仕事紹介のイベントにご参加いただけます。



上記に限らず、ご協力いただける内容がありましたらぜひご提供ください！

※実施に向けた学校との連絡調整はキャリア教育推進センターが行います。

登録申請方法

二次元コードをスキャンまたは登録申請フォーム URL にアクセスしてメールアドレスをご登録ください。登録したメールアドレス宛に詳細な情報をご入力いただく URL を送付いたします。

<https://logoform.jp/form/mX9C/313545>



登録申請後の流れ

- 1 登録完了通知
- 2 実施に向けた連絡調整
- 3 キャリアタイムの実施をサポート
(令和 6 年度以降、順次実施)

お問い合わせ

名古屋市教育委員会事務局指導部指導室
キャリア教育担当

電話番号：052-972-3386

Eメール：career@kyoiku.city.nagoya.lg.jp